



ABRIL 30 DE 2020



PROTOCOLO ESTRATÉGICO DE BIOSEGURIDAD

COOPERATIVA DE TRANSPORTADORES DEL CESAR

NIT . 800.099.337-4



IDENTIFICACIÓN DE LA EMPRESA

LA COOPERATIVA DE
TRANSPORTADORES DEL CESAR
"COOTRACESAR"



Nació el 06 de agosto de 1965 como una empresa asociada sin ánimo de lucro de carácter social y actividad múltiple de transporte terrestre de personas y bienes conjuntamente. Se encuentra vigilada por la Supertransporte, y cuenta con un sistema GPS propio para monitoreo y control de flota, que permite controlar y velar por el bienestar integral de los asociados y la comunidad. Contamos con un centro de operación y comunicación 24 horas todos los días.

VISION



La cooperativa de transportadores del Cesar "Cootracesar" será una empresa exitosa en la protección de servicios y en los aspectos financieros y organizacionales, de liderazgo en el Cesar y la región.

MISION



La cooperativa de transportadores del Cesar "Cootracesar", como empresa asociativa de la industria de transporte radicada en Valledupar y operatividad en todo el territorio nacional, acatando siempre los principios básicos y universales de cooperativismo y normas y resoluciones que le sean aplicables para el beneficio y desarrollo integral de sus asociados y de la comunidad, realizando sus labores de una forma eficiente y competitiva, respetando a las personas, instituciones públicas y privadas y actuando con honestidad, moralidad y solidaridad.

OBJETIVOS ESTRATEGICOS

- Brindar una infraestructura con características idóneas para los trabajadores de la organización, que contribuya con las motivaciones y expectativas de los mismos a dar lo mejor de si.
- Ofrecer un servicio de calidad que satisfaga las necesidades de los usuarios y así favorecer al mejoramiento de su calidad de vida.
- Aportar en el desarrollo personal y profesional de los trabajadores de la empresa.
- Responsabilizarnos por el aporte al desarrollo ambiental y de salubridad de la ciudad.





PROTOSCOLOS DE BIOSEGURIDAD



PROTOCOLO DE ATENCIÓN PARA VEHICULO PÚBLICO

TIPO TAXI , ESPECIAL Y COLECTIVO METROPOLITANO

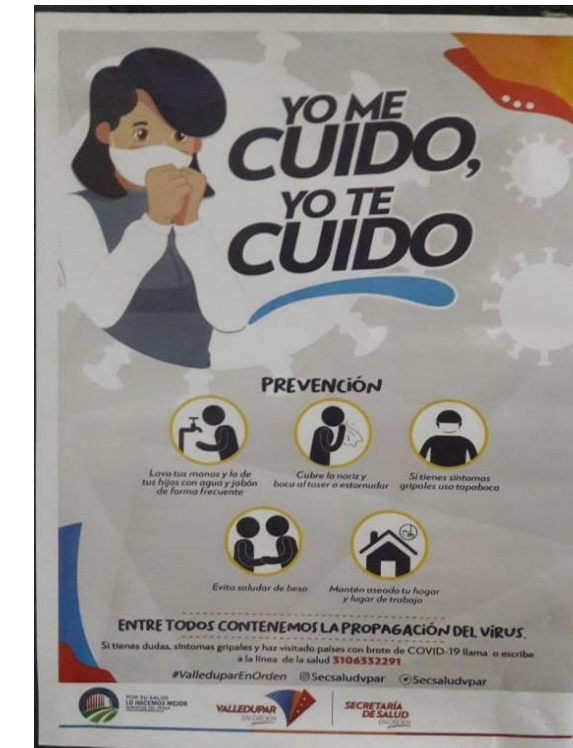
Teniendo en cuenta que el uso del transporte público de Taxis Especial y Colectivo Metropolitano, se llevará a cabo únicamente por solicitud vía app o vía telefónica para aquellos ciudadanos que requieran dirigirse a la adquisición de alimentos, productos farmacéuticos o de primera necesidad, para personas que deban tener un cuidado a adultos mayores, personas con discapacidad o personas vulnerables y para el desplazamiento a cajeros automáticos de entidades financieras.

Se implementan el siguiente protocolo de seguridad y desinfección:



- Lavarse las manos frecuentemente
- Hacer una adecuada limpieza con toallas desinfectantes con alcohol en la manija puerta interna y externa, timón, cinturones, asientos) al inicio de la jornada laboral y después de cada servicio.
- Disponer de desinfectante de manos en el vehículo, tanto para ellos como para los pasajeros.
- Uso obligatorio de tapabocas y guantes.
- Realizar desinfección y limpieza de las manos antes de la colocación de elementos de protección personal, después de la colocación y antes de tocarse el rostro.
- Tener en buen estado las ventanas para que los pasajeros puedan abrir o cerrarlas logrando una buena ventilación.
- Asegurarse que la entrada del conductor no se comparta con la entrada de los pasajeros.
- Al momento del pago en efectivo, recibir el dinero con guantes depositando el dinero en una bolsa plástica.
- Realizar el retiro de guantes cada 2 horas y media para la colocación de unos nuevos realizando un lavado de manos previo.
- Al finalizar la jornada retirar los elementos de protección personal y desecharlos, seguidamente realizar el lavado de manos y realizar el protocolo estipulado para el ingreso al hogar.
- Desinfectar el vehículo a diario.

AVISO VISIBLE AL PUBLICO EN LA EMPRESA QUE PROMUEVE LAS MEDIDAS DE PREVENCIÓN.



1

Desinfecte con regularidad superficies con las que tiene contacto frecuente como son las manijas de las puertas, volante, palanca de cambios, hebillas del cinturón de seguridad, radio, comandos del vehículo, etc.

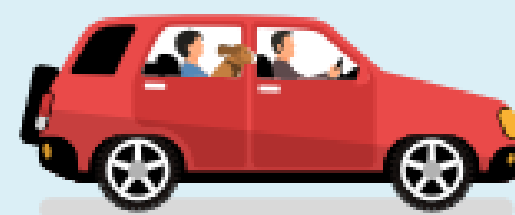


2

En la medida de lo posible mantenga ventilado el vehículo.

3

Al subirse al vehículo abra las puertas y permita que se ventile durante un par de minutos antes de subirse a él.



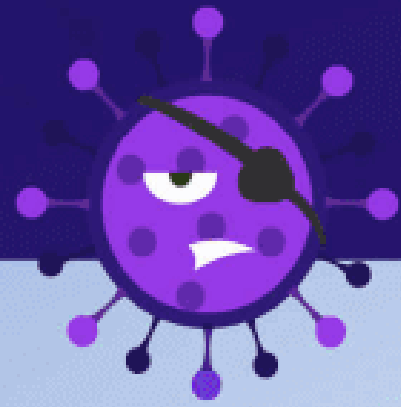
4

En la medida de lo posible mantenga la distancia mínima recomendada (por ejemplo, el pasajero puede ir en la parte de atrás).



PROTOCOLO DE PREVENCIÓN PARA COVID-19

- Lavarse las manos cada 2 horas y media
- Evita el contacto cercano con personas enferma
- Al estornudar, cúbrete con la parte interna del codo
- Si tienes síntomas de resfriado, quédate en casa y usa tapabocas
- Limpiar y desinfectar los objetos y las superficies que se tocan frecuentemente
- Ventila tu casa

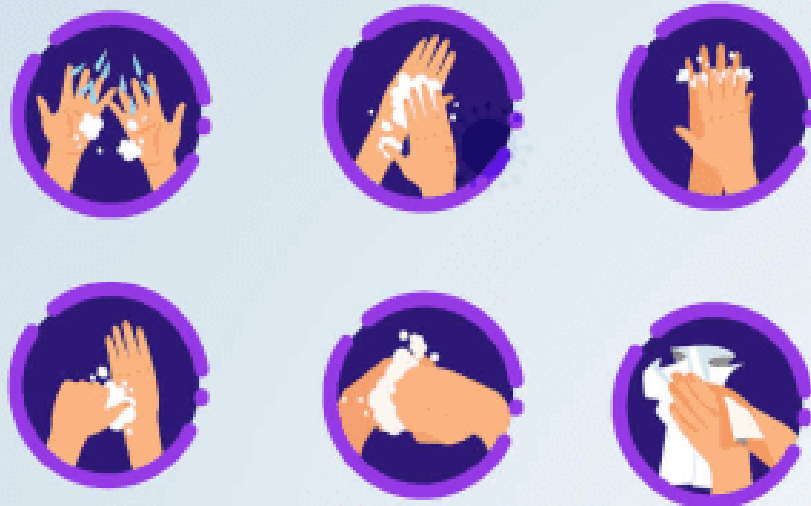


Coronavirus

Esto es una gripa y se evita tomando estas medidas



Lave sus manos y las de sus niños con frecuencia.



Cúbrase la boca y nariz con la parte interna del codo al toser o estornudar.



Evite el saludo de mano y beso en la mejilla



Mantenga sus oficinas, salones y espacios ventilados.

Si tiene algún síntoma de resfrío...



o si personas a su alrededor tienen gripa

Si alguien tose o estornuda cerca y no se cubre al hacerlo, cúbrase boca y nariz con la mano.



La prevención está en tus manos



QUÉDATE EN CASA. SALVA VIDAS.



Ayuda a frenar el coronavirus

- QUÉDATE en casa lo máximo posible
- MANTÉN el distanciamiento social
- LÁVATE las manos con frecuencia
- TOSE cubriéndote con el codo
- LLAMA si tienes síntomas





**TODA ESTA INFORMACIÓN SERÁ
REPLICADA O COMPARTIDA POR MEDIOS
DE COMUNICACIÓN PERIÓDICAMENTE**

GRACIAS